

Ściemniacz przyciskowo-obrotowy

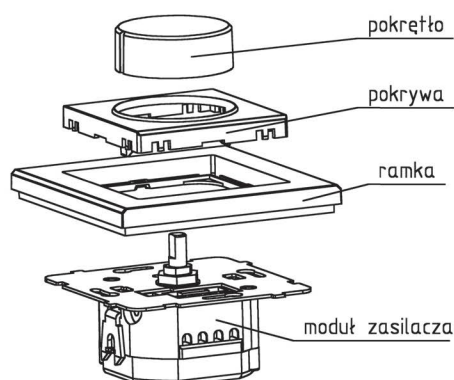
Ściemniacz przyciskowo-obrotowy jest przeznaczony do współpracy z oświetleniem:

- żarowym
- halogenowym 230V
- halogenowym 12V (z zastosowaniem transformatora elektronicznego lub toroidalnego)
- żarówki kompaktowe – ściemniałne

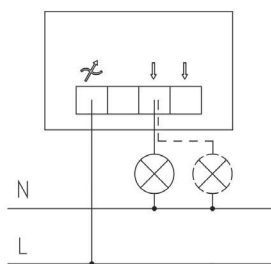
Instrukcja montażu:

1. Sprawdzić czy do puszek instalacyjnych jest doprowadzony przewód fazowy.
2. Zdemonstrować pokrętło ściemniacza podważając go lekko śrubokrętem.
3. Zdemonstrować pokrywę i ramkę ściemniacza zwalniając zaczepty zgodnie z kierunkiem strzałek wytłoczonych na metalowym mostku.
4. Przyłączyć przewód fazowy do zacisku regulowanego obciążenia.
5. Drugi przewód podłączyć do zacisku oznaczonego strzałką.
6. W przypadku instalacji dwuobwodowej (świecznikowej) przewody drugi i trzeci podłączyć do zacisku oznaczonego strzałką.
7. Zainstalować ściemniacz do puszek instalacyjnych.
8. Zamontować ramkę oraz pokrętło.
9. Włączyć bezpieczniki i przeprowadzić próbę działania.

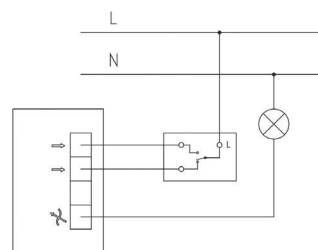
UWAGA: Montaż należy przeprowadzać przy wyłączonych bezpiecznikach instalacji elektrycznej.



Rys.1/ Przykład montażu - ściemniacz przyciskowo-obrotowy



Rys.2/ Schemat podłączenia ściemniacza do instalacji elektrycznej



Rys.3/ Schemat podłączenia ściemniacza do schodowej instalacji elektrycznej